

Cuenta regresiva, tráfico de fauna

educ.ar presenta una propuesta innovadora destinada a chicos y chicas de 13 a 18 años que combina interactividad, animación, ficción, videojuegos y registro documental para poner en escena el tráfico ilegal de fauna en la Argentina.



[Cuenta Regresiva](#) propone una nueva experiencia en narrativa transmediática. Se trata de un enfoque innovador que presenta una plataforma en la que conviven capítulos de animación, imágenes de entrevistas reales, videojuego, mapa de geolocalización, blog y diversos materiales que complementan una historia en expansión con la posibilidad de ser compartida en redes sociales.

La primera temporada de [Cuenta Regresiva](#) pone en escena la experiencia de cuatro personajes adolescentes que se comprometen en la lucha contra el tráfico ilegal de fauna en la Argentina. Los cuatro estudiantes ubicados en diferentes provincias del país (Buenos Aires, Córdoba, Misiones y Salta) son los protagonistas de una historia que se dispara cuando uno de ellos toma contacto con un animal en cautiverio capturado por traficantes de fauna. A partir de la impresión que le provoca el encuentro con el animal, el joven comienza una búsqueda de aliados para descubrir el entramado de este «negocio» que lucra con la vida de especies en peligro de extinción.

En cada uno de los cuatro episodios, la historia y las acciones de los adolescentes se complejizan y ofrecen al usuario diferentes posibilidades de interactividad: sumando puntos a partir de la aparición de alertas, obteniendo algunas herramientas que permiten introducir pequeños giros en la historia, abriendo fichas, explorando el mapa de geolocalización, siguiendo los posteos en el blog de los personajes, viendo clips de entrevistas a especialistas en el tema, jugando a un videojuego, etcétera.

Al navegar la plataforma podrán encontrar:

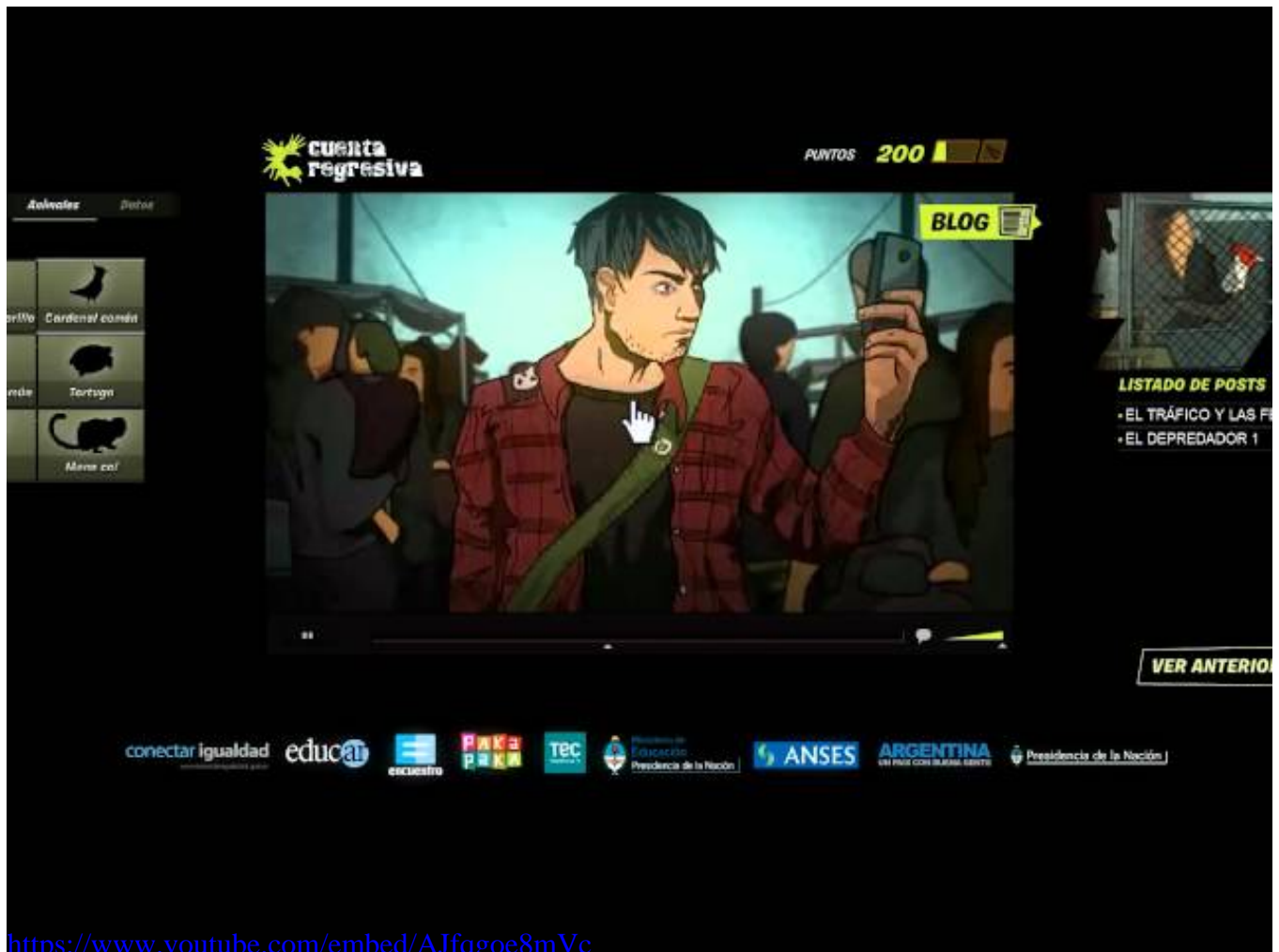
- Cuatro capítulos de animación 2D en los que se desarrolla la historia ficcional.
- Un blog en el que los protagonistas de la historia vuelcan la información técnica sobre el tema de tráfico de fauna que buscan y encuentran en la web.
- Veinte fichas con información descriptiva sobre los animales mencionados en la historia (distribución geográfica, hábitos alimentarios, tipo de hábitat, estado de conservación de la especie, etcétera).
- Cuatro fichas de presentación de los personajes.
- Un mapa digital con los lugares mencionados en la historia y en el blog.
- Videos con testimonios, informes y entrevistas a referentes especialistas en tráfico de fauna e investigadores en conservación de especies.
- Textos y documentos sobre tráfico de fauna, programas de conservación y rehabilitación de especies amenazadas, trabajo voluntario con animales, etcétera.
- Videjuego

Alertas

El desarrollo de cada capítulo de animación incluye una serie de alertas que permiten acceder de manera interactiva a la presentación de los personajes, las fichas de los animales y la información posteada en el blog. Si los usuarios hacen clic en las alertas de «blog» y en las alertas de «mapa» acumulan puntos, cuya sumatoria les permite obtener una herramienta virtual de utilidad para el siguiente capítulo.

El blog de los personajes

Los cuatro protagonistas de la historia publican todo tipo de información y datos en el blog compartido. Bruno, Caty, Juan y Lola escriben posts que incluyen fotografías, videos, imágenes y artículos que completan el cuadro de situación del tráfico de fauna en la Argentina. Los contenidos del blog tienen enlaces internos con materiales embebidos dentro de los mismos posts y enlaces externos que expanden la navegación por fuera del blog en la web.



<https://www.youtube.com/embed/AJfqgoc8mVc>

Un problema real, una historia de ficción y un compromiso ciudadano

Si bien las situaciones y los personajes son ficticios, fueron creados con la idea de estimular la reflexión sobre el problema del tráfico de fauna en nuestro país.

La Argentina tiene leyes nacionales y provinciales cuyos objetivos son evitar y combatir el tráfico de fauna, sin embargo, el comercio ilegal de animales ¿que es uno de los negocios clandestinos más grandes y más redituables del planeta? persiste en nuestro país como persiste en todo el mundo. Por ello, como complemento de la legislación ¿y su cumplimiento? es fundamental el aporte de la educación y la concientización de los ciudadanos para valorar y preservar nuestra fauna. [Cuenta Regresiva](#) ofrece una experiencia interactiva enriquecedora que les permitirá a los estudiantes y a los docentes trabajar sobre temas complejos que implican un compromiso social. La simulación de situaciones, el juego como experimentación y la toma de decisiones, entre muchas otras, son competencias que la plataforma ayudará a explorar y profundizar confluyendo en la construcción de ciudadanía.

¿Por qué contar de esta manera?

La expansión de las tecnologías de la información y la comunicación (TIC), el uso cotidiano de redes sociales en todos los ámbitos y el hecho de que vivimos en una cultura donde cada vez más los jóvenes consumen, producen y comparten múltiples contenidos a través de la web, motivó a los que hacemos [Cuenta Regresiva](#) a relatar, contar, dar a conocer diversas problemáticas que ocurren en la Argentina recurriendo a estrategias que involucren al usuario en una experiencia personal enriquecida por la participación.



[Cuenta Regresiva](#) combina medios y formatos en una interfaz unitaria, desplegando historias complejas de una manera contemporánea. Producir un proyecto transmedia de estas características es muy interesante porque se trata de un «género» emergente que está en pleno desarrollo y representa un terreno fértil para la experimentación.

Como [Cuenta Regresiva](#) es un producto híbrido que cruza elementos de la ficción, el documental y la experiencia interactiva, nuestro enfoque se centra deliberadamente en la historia y en sus protagonistas.

El corazón de esta experiencia son los personajes, no los datos. La información específica y los argumentos científicos que respaldan las historias de la plataforma están presentes pero de una manera sutil, permeando todos los contenidos. Esto es muy importante para nosotros porque nos interesa contar historias desde una perspectiva humana y desde las experiencias que todos somos capaces de entender y compartir.

Enlaces Externos

- Cuenta Regresiva :: <http://www.cuentaregresiva.educ.ar/>
- Cuenta Regresiva :: <http://www.cuentaregresiva.educ.ar/>
- <https://www.youtube.com/embed/AJfqgoe8mVc> ::
<https://www.youtube.com/embed/AJfqgoe8mVc>
- Cuenta Regresiva :: <http://www.cuentaregresiva.educ.ar/>
- Cuenta Regresiva :: <http://www.cuentaregresiva.educ.ar/>
- Cuenta Regresiva :: <http://www.cuentaregresiva.educ.ar/>
- Cuenta Regresiva :: <http://www.cuentaregresiva.educ.ar/>